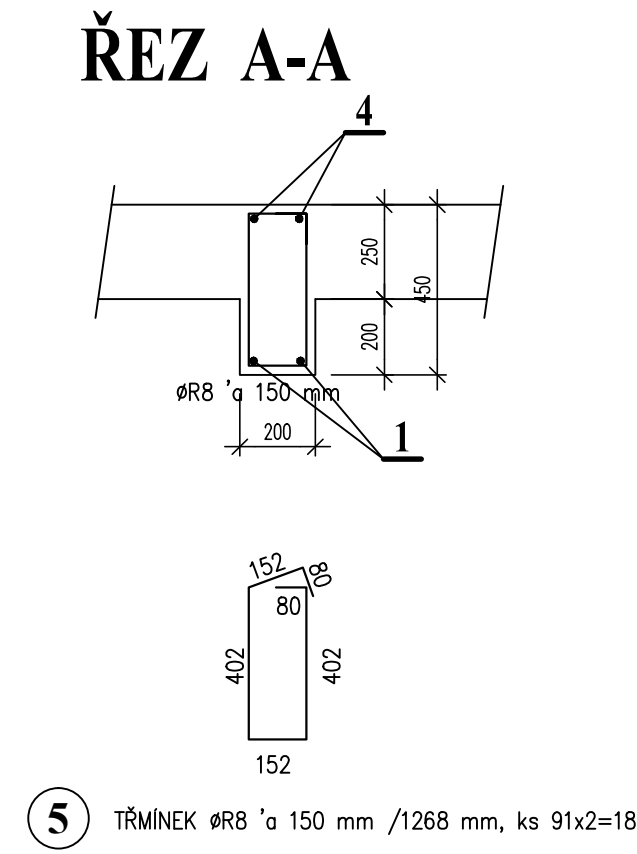
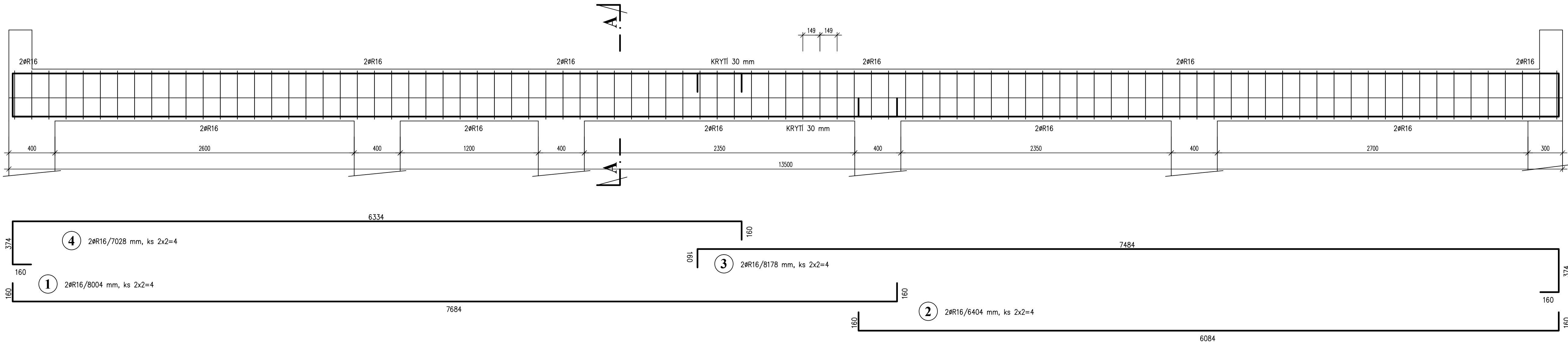
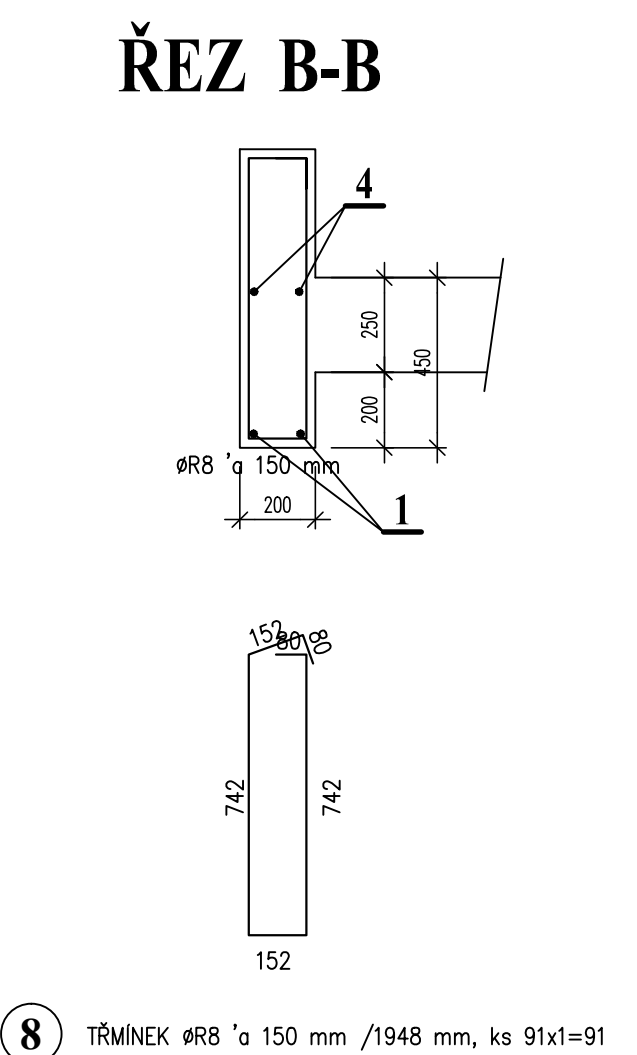
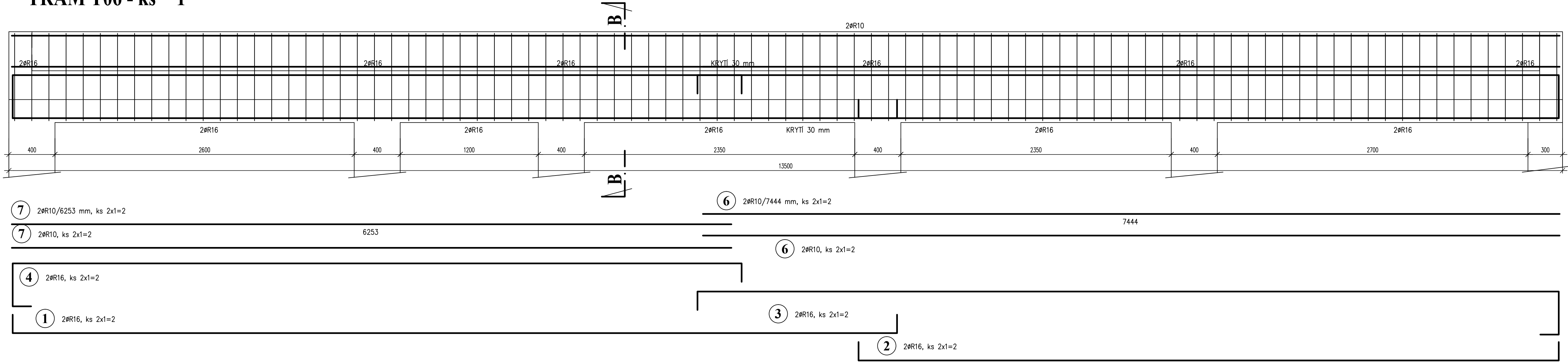


TRÁM T05 - ks = 2



TRÁM T06 - ks = 1



BETON ČSN EN 206+A1  
C30/37 - XC3(CZ) - XF1(CZ) - Dmax16  
OCEL ČSN EN 1992-1-1  
B500 B

VÝPIS BETONÁŘSKÉ OCELI

POL. ČÍS.	PROFIL	DÉLKA	KUSY	CEL. DÉLKA DLE Ø V bm		
				ØR8	ØR10	ØR16
1	ØR16	8.00	6.0			48.02
2	ØR16	6.40	6.0			38.42
3	ØR16	8.18	6.0			49.07
4	ØR16	7.03	6.0			42.17
5	ØR8	1.27	182.0	230.78		
6	ØR10	7.44	4.0		29.78	
7	ØR10	6.25	4.0		25.01	
8	ØR8	1.95	91.0	177.27		
CEL. DÉLKA DLE Ø V bm				408.04	54.79	177.68
VÁHA 1 bm DLE Ø V kg/m'				0.395	0.617	1.578
CELK. VÁHA DLE Ø V kg/m'				161.18	33.80	280.39
CEL. VÁHA OCELI B500 B				475.37	kg	

±0.000 = 445.600 m.n.m. B.p.v. / SOUŘADNICOVÝ SYSTÉM S-JTSK

00	DOKUMENTACE PRO PROVEDENÍ STAVBY	30. 4. 2020	
REVIZE	POPIS REVIZE	DATUM	POZNÁMKA

<b>CODE, s.r.o.</b> Computer Design IČO 492 66 960		<b>PARDUBICE</b> Pardubice, Na Vrtálné 84 tel. 466 053 111, fax 466 053 125	
PROJEKTANT	VYPRACOVAL	VYPRACOVAL	KONTROLOVAL
Ing. P. Jicha	Ing. P. Jicha	Ing. P. Jicha	Ing. P. Jicha
CÍSLO ZAKÁZKY		2020/001/500	
POČET FORM.		8 A 4	
DATUM		04. 2020	
INVESTOR		Město Třebon', Palackého nám. 46/II 379 01 Třebon'	
MĚŘÍTKO		1:20	
Rozšíření wellness lázní Aurora		JMÉNO SOUBORU	
TŘEBON		TRA_03_ARMT2_PROVOZ_00.dwg	
SO - 03 Nadzemní objekty		STUPEŇ PROJ.	
2.000 - KONSTRUKČNÍ ŘEŠENÍ		DPS	
		ČÍS. KOPIE	
		ČÁST	
		ČÍS. PRÍL.	
Výkres výztuže trámů provozního objektu II		D1.03	
		2.014	